

中央森林公園

ノルディック・ウォーク de 公園散策(体験会)



初心者の方
大歓迎!

自然豊かな公園内を3~4km程度楽しく散策します。

令和元年

9月14日(土)

9:30 ~ 11:30

集合場所 中央森林公園 公園センター

(三原市本郷町上北方1315 広島空港となり)

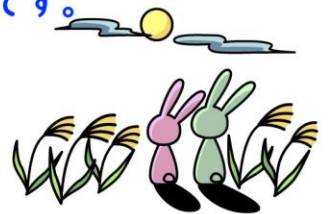
ウォーキング専用のポールを使って歩く北欧生まれのノルディック・ウォークを是非体験してみてください。

アップダウンのある中央森林公園のウォーキングコースには最適です。

受付 9:10~

定員 20名

参加費 500円 (保険料含む)



* 希望者にはポールを貸し出します。

* 駐車場は、中央森林公園第1駐車場 (終日310円) 及び近隣の駐車場をご利用ください。

* 天候により中止になる場合もありますのでご了承ください。



●締め切り 令和元年 9月12日(木)

●申込み方法 お電話または裏面の「参加申込書」に必要事項を記入しFAXしてください。

お申し込み
お問合せ

(一財)中央森林公園協会

三原市本郷町上北方1315

TEL 0848-86-9101 FAX 0848-86-9103

(株)オール・オン・スポーツ

広島市中区東千田2-8-6 東千田ありみ1F

TEL 082-569-9300 FAX 082-569-9320

【主催】(一財)中央森林公園協会 【協力】(株)オール・オン・スポーツ

中央森林公園 ノルディック・ウォーク de 公園散策(体験会) ~心と体の元気づくり~
令和元年 9月14日(土) 中央森林公園 参加申込書

ふりがな		性別	男 女
お名前		年齢	歳
ご住所	(〒)		
電話番号	() -		
■当日ポールをご持参になりますか? (はい いいえ) ■ノルディック・ウォークの経験の有無 (有 無)			

ふりがな		性別	男 女
お名前		年齢	歳
ご住所	(〒)		
電話番号	() -		
■当日ポールをご持参になりますか? (はい いいえ) ■ノルディック・ウォークの経験の有無 (有 無)			

ふりがな		性別	男 女
お名前		年齢	歳
ご住所	(〒)		
電話番号	() -		
■当日ポールをご持参になりますか? (はい いいえ) ■ノルディック・ウォークの経験の有無 (有 無)			

(注) ご記入いただいた個人情報は、参加受付と保険加入以外の目的で使用することはありません。
(ただし、今後行われるイベントや講習会等のお知らせを送らせていただく場合もございますので予めご了承ください。)

申込締め切り	令和元年 9月12日(木)
--------	---------------

申込先(FAX送信先)

中央森林公園協会

FAX 0848-86-9103

株式会社 オール・オン・スポーツ

FAX 082-569-9320